

NEW

Myco-Out Mycoplasma Removal Spray

細胞培養におけるマイコプラズマの存在は細胞に様々な機能不全を引き起こす可能性があります。一般的な滅菌目的でよく用いられる0.22 μ m孔のフィルターを通過してしまうため別の対策が必要です。

Myco-Out Mycoplasma Removal Sprayはすぐに使えるペプチド界面活性剤で、培養環境からマイコプラズマを素早く、効率的に無毒化することができます。

特長

- ◆マイコプラズマの細胞膜に特異的に作用するペプチド界面活性剤により、わずか10～15分でマイコプラズマを除去できます
- ◆使いやすいスプレータイプと詰め替えボトル



使用法

- ① 実験器具または実験エリアの表面に本製品を均一にスプレーします
- ② 5～10分間放置
- ③ 清潔で乾いたペーパータオルで、器具や実験エリアから本製品を拭き取ります
- ④ さらに2～3分間換気した後、器具や実験エリアを使用することができます

製品名	製品コード	包装	定価
Myco-Out Mycoplasma Removal Spray	3050853	450 mL スプレー	¥ 8,000
	3050853X4	450 mL x 4 詰替専用	¥ 28,000

(注)表示価格に消費税は含まれていません。また、価格は予告なく変更される場合がありますのでご了承ください。
本製品にはアルコール類が含まれています。



株式会社エムピーバイオジャパン
東京都中央区日本橋人形町3-7-14
Tel. 03-6667-0730
E-mail : custserv.jp@mpbio.com

NEW

Myco-Visible Mycoplasma LAMP Detection Kit

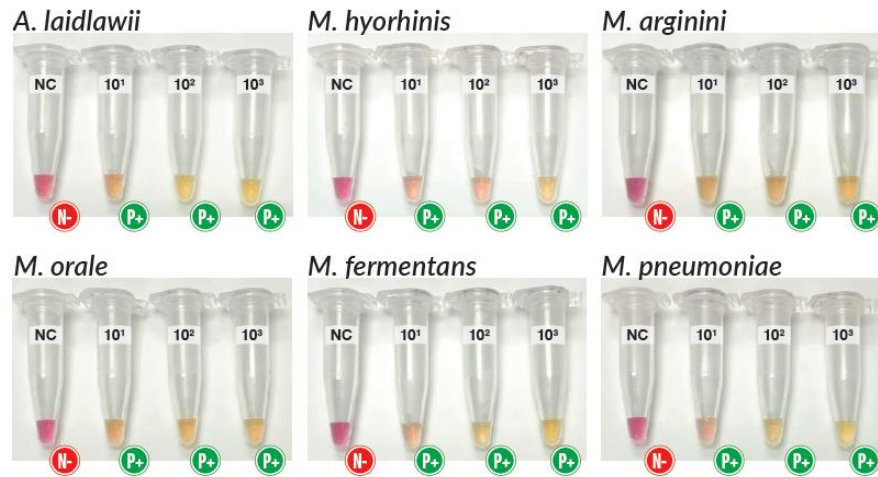
本製品は細胞培養中のマイコプラズマ汚染を迅速に検出するために開発したキットです。マイコプラズマゲノムの16S rRNAコード領域を標的にして増幅することにより高感度・特異性を実現しました。

特長

- ◆LAMP法により高感度・迅速に検出できます
- ◆45分で検出可能
- ◆必要な機器はドラインキュベーターのみ
サーマルサイクラーは使いません
- ◆検出結果は色で判別します



右図：本キットの感度テストの結果例。6株のマイコプラズマ種を用い、 $10^1 \sim 10^3$ コピー/ μL の菌液をテストしました。マイコプラズマ陽性は黄色で判別されますが、このキットは10 コピー/ μL または10 fg (f:フェムト, 10^{-15}) のマイコプラズマゲノムDNAを検出できることを示しています。



製品コード	製品名	包装	定価
3050601	Myco-Visible Mycoplasma LAMP Detection Kit	40 tests	¥ 75,000

(*)表示価格には消費税は含まれていません。また、価格は予告なく変更される場合がありますのでご了承ください。
本製品は輸送・保管ともに冷凍でのお取り扱いとなります。



株式会社エムピーバイオジャパン
東京都中央区日本橋人形町3-7-14
Tel. 03-6667-0730
E-mail : custserv.jp@mpbio.com