

Myco-Visible Mycoplasma LAMP Detection Kit

UPDATE

日本薬局方マイコプラズマ否定試験のマイコプラズマ7種に対応!!

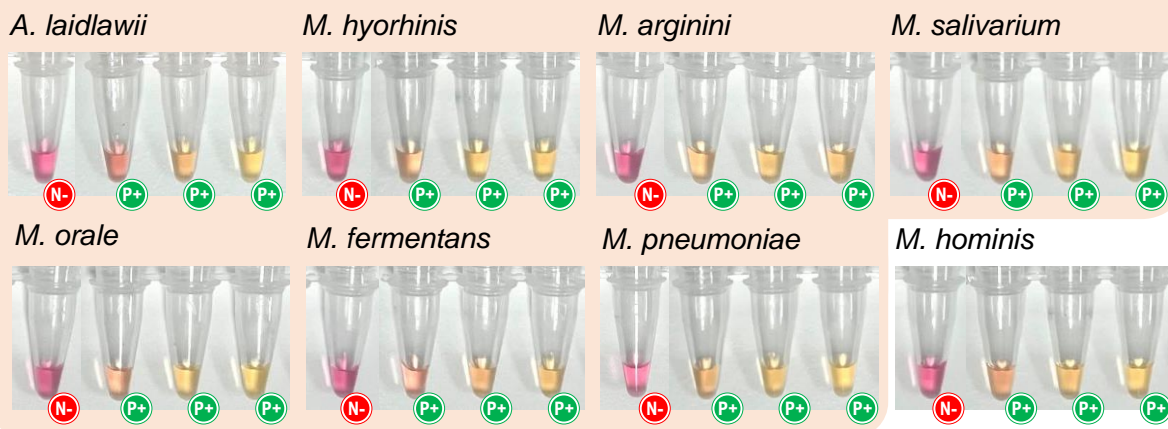
本製品は細胞培養中のマイコプラズマ汚染を迅速に検出するために開発したキットです。マイコプラズマゲノムの 16S rRNA コード領域を標的にして増幅することにより高い感度と特異性を実現しました。

特長

- ◆日本薬局方マイコプラズマ否定試験に記載のマイコプラズマ7種を検出可能
- ◆LAMP法により高感度で迅速(45分)に検出できます
- ◆必要な機器はドラインキュベーターのみ、サーマルサイクラーは不要です
- ◆他のバクテリアや真菌、哺乳類DNAとの交差反応を示しません



日本薬局方記載のマイコプラズマ7種



上図：感度試験の結果例。8株のマイコプラズマ種を用い、 $10 \sim 10^3$ コピー/ μL のDNA液をテストしました。マイコプラズマ陽性は黄色で判別されますが、このキットは10 コピー/ μL または10 fg (f:フェムト, 10^{-15}) のマイコプラズマゲノムDNAを検出できることを示しています。

カタログNo.	製品名	包装	定価
3050601	Myco-Visible Mycoplasma LAMP Detection Kit	40 tests	¥75,000

表示価格に消費税は含まれていません。また、価格は予告なく変更される場合がありますのでご了承ください。
本製品は輸送・保管ともに**冷凍**でのお取り扱いとなります。



株式会社エムピーバイオジャパン
東京都中央区日本橋人形町3-7-14
Tel. 03-6667-0730
E-mail : custserv.jp@mpbio.com

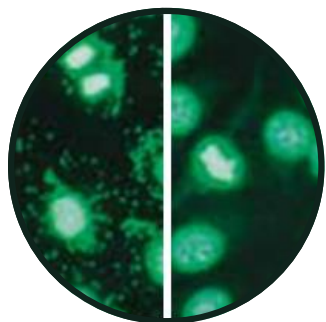
安心・安全な細胞培養実験のために

マイコプラズマ検出キット

哺乳動物の細胞培養でのマイコプラズマの存在は細胞に様々な機能不全を引き起こす可能性があります。MP Biomedicals ではマイコプラズマ汚染を迅速・高感度に検出するツールを提供しております。

特長

- ◆ 短い作業時間で高感度に検出できます
- ◆ 幅広いマイコプラズマ種の検出に対応
- ◆ 簡単な操作で使いやすくデザインされています



UPDATE



	Myco-Visible Mycoplasma LAMP Detection Kit	Myco-Sniff™ Mycoplasma PCR Detection Kit	Myco-Sniff-Valid™ Mycoplasma PCR Detection Kit	Myco-Sniff-Rapid™ Mycoplasma Luciferase Detection Kit
検出時間	45分	3時間	3時間	20分
検出法	LAMP法	PCR		ルシフェラーゼ アッセイ
感度	Very High	Very High	Very High	High
必要装置	インキュベーター (95°C・65°C)	サーマルサイクラー	サーマルサイクラー	ルミノメーター
カタログNo. (容量)	3050601 (40 tests)	3050201 (48 tests)	3050301 (48 tests)	3050401 (25 tests) 3050402 (50 tests)
定価	¥75,000	¥75,000	¥72,000	¥70,000 (25 tests) ¥115,000 (50 tests)

表示価格に消費税は含まれていません。また、価格は予告なく変更される場合がありますのでご了承ください。



株式会社エムピーバイオジャパン
東京都中央区日本橋人形町3-7-14
Tel. 03-6667-0730
E-mail : custserv.jp@mpbio.com