

SPINeasy DNA Kit for Plant

SPINeasy DNA Kit for Plantは、シリカ膜・スピナラム技術を使用した高性能gDNA抽出キットです。

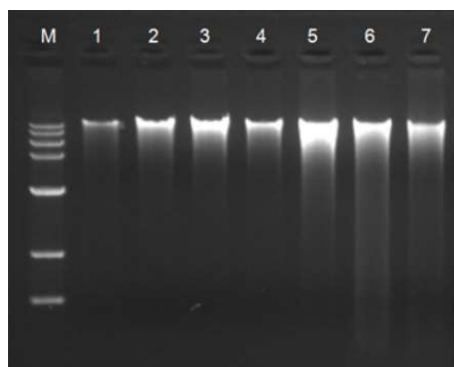
本キットは、様々な植物組織（葉、茎、種子）から迅速にgDNAを抽出することができます。当社販売のFastPrep（ビーズ式細胞破碎装置）と、独自に開発したLysis BufferとLysing Matrixを使用することにより、様々な種類のサンプルを数十秒以内に高効率に溶解することができます。本キットで精製されたDNAは、PCR、制限酵素処理、シークエンスなどのダウンストリーム分析が可能です。



特長

- ・幅広い用途：様々な植物サンプル（葉、茎、種子）に対応します。
- ・高品質：独自に開発したキット構成により、高収率かつ高純度のgDNAが抽出できます。
- ・操作性：操作が簡単、迅速にgDNAの抽出が可能です。
- ・安全性：有害な化学物質は使用していません。

使用例



SPINeasy DNA Kit for Plant を用いて各種試料から抽出した gDNA をアガロースゲル電気泳動で解析した。

M: DNA マーカー

1: ポトスの葉、2: トマトの葉、3: 唐辛子の葉、4: タバコの葉
5: 松葉、6: トウモロコシの葉、7: トウモロコシの実

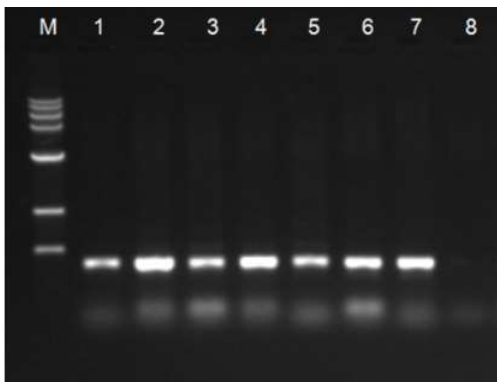
コード	製品名	包装	価格
6535-050	SPINeasy DNA Kit for Plant	50回用	Coming Soon

(*) 表示価格には消費税は含まれていません。また、価格は予告なく変更される場合がありますのでご了承ください。

| 使用例 |

SPINeasy DNA kit for Plant を用いて各種植物組織から抽出した gDNAの純度と収量

試料	スタート量	濃度(ng/ul)	A260/280	A260/230
ポトスの葉	100mg	16.81±3.40	1.78±0.00	1.78±0.30
トマトの葉	100mg	37.50±8.30	1.81±0.02	2.08±0.06
唐辛子の葉	100mg	42.23±0.77	1.81±0.00	2.19±0.07
タバコの葉	100mg	28.41±3.09	1.80±0.00	2.06±0.01
松葉	100mg	72.07±2.01	1.82±0.01	2.02±0.02
トウモロコシの葉	50mg	50.64±5.71	1.83±0.00	2.22±0.01
トウモロコシの実	1grain	77.45±7.63	1.83±0.00	1.98±0.03



SPINeasy DNA Kit for Plant を用いて、様々なサンプルから抽出したgDNAのPCR増幅をした。

M: DNAマーカー、

1: ポトスの葉、2: トマトの葉、3: 唐辛子の葉、4: タバコの葉

5: 松葉、6: トウモロコシの葉、7: トウモロコシの実

8: ネガティブコントロール

| プロトコール |

<https://www.mpbio.com/jp/>より入手できます。

| 関連製品 |

組織や細胞などの試料を、ビーズを用いて迅速かつ効果的に破碎する装置です。

あらかじめ73種類の推奨プロトコールが登録されており、カラー液晶タッチパネルで簡単に操作できます。



コード	製品名	包装	価格
6005-500	Fastprep-24™ 5G Instrument	1台	980,000円

株式会社エムピーバイオジャパン

東京都中央区日本橋人形町3-7-14

Tel. 03-6667-0730

E-mail : custserv.jp@mpbio.com

【白井物流センター（受注窓口）】

千葉県白井市平塚2802-1

Tel.047-492-8200 Fax.047-492-8201