

SPINeasy® DNA Kit for Plant

SPINeasy® DNA Kit for Plant は、シリカ膜・スピнкаラム技術を用いて葉、茎、蕾、果実、種子からgDNAを迅速・効率的に抽出できるキットです。当社販売のFastPrep（ビーズ式細胞破碎装置）と、独自に開発したLysis BufferとLysing Matrixを使用することにより、様々な種類のサンプルを溶解できます。抽出されたgDNAは、そのままPCR・制限酵素消化・シークエンスなどの幅広い下流アプリケーションに使用できます。

| 特長 |

無償サンプル配布中!!

- ✓ **幅広い用途**：葉、茎、蕾、果実、種子に対応
- ✓ **操作性**：操作が簡単、迅速なgDNA抽出が可能
- ✓ **高品質**：独自に開発したキット構成により、高純度なgDNAが高収率で抽出
- ✓ **安全性**：フェノール、クロロホルム不使用



| 使用例 |

SPINeasy DNA kit for Plant を用いて各種植物組織から抽出した gDNAの純度と収量

試料	スタート量	濃度(ng/μL)	A260/280	A260/230
ポトスの葉	100 mg	16.81 ± 3.40	1.78 ± 0.00	1.78 ± 0.30
トマトの葉	100 mg	37.50 ± 8.30	1.81 ± 0.02	2.08 ± 0.06
唐辛子の葉	100 mg	42.23 ± 0.77	1.81 ± 0.00	2.19 ± 0.07
タバコの葉	100 mg	28.41 ± 3.09	1.80 ± 0.00	2.06 ± 0.01
松葉	100 mg	72.07 ± 2.01	1.82 ± 0.01	2.02 ± 0.02
トウモロコシの葉	50 mg	50.64 ± 5.71	1.83 ± 0.00	2.22 ± 0.01
トウモロコシの実	1 grain	77.45 ± 7.63	1.83 ± 0.00	1.98 ± 0.03

製品コード	製品名	サイズ	価格
6535-050	SPINeasy® DNA Kit for Plant	50 回用	35,200円

表示価格には消費税は含まれていません。価格は予告なく変更される場合がありますのでご了承ください。

操作方法

準備



200 μ L Equilibration Buffer
常温で1分間インキュベート

\cup 30秒 14,000 g

900 μ L
Lysis Buffer PD



50 - 150 mgサンプル

オプション：
RNase Aを加える
15 μ L



20 sec @ 4.0 m/s

\cup 10分 14,000 g

溶出

200 μ L
PPS Solution



700 μ L 上清
転倒混和

\cup 1分 14,000 g

700 μ L
Binding Buffer PD



700 μ L 上清

結合



700 μ L 上清

\cup 1分 14,000 g

750 μ L Wash Buffer PD

洗浄工程を2回
繰り返す



オプション：
カラムをインキュベート
3-5分 55度

\cup 1分 14,000 g

洗浄



乾かし、
新しいチューブへ

溶出

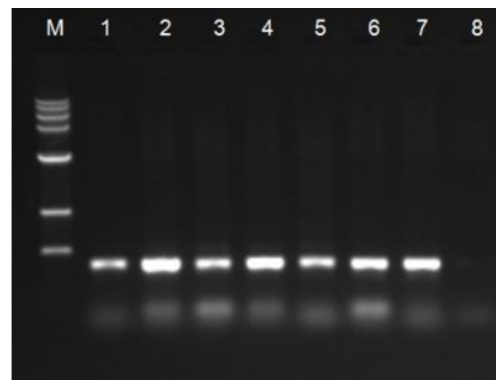


100 μ L Elution Buffer PD
常温で5分間インキュベート

\cup 1-2分 12,000 g

試料ごとの DNA抽出データ

様々なサンプルから抽出したgDNAの
PCR増幅をした。



M: DNAマーカー、
1: ポトスの葉、2: トマトの葉
3: 唐辛子の葉、4: タバコの葉
5: 松葉、6: トウモロコシの葉
7: トウモロコシの実
8: ネガティブコントロール

キット構成

品名	数量
Equilibration Buffer	12 mL
Lysing Matrix A	50 個
Lysing Buffer PD	50 mL
PPS Solution	12 mL
Binding Buffer PD	15 mL
Wash Buffer PD	2 x 12 mL
Elution Buffer PD	10 mL
RNase A Solution	0.8 mL
カラムPD with コレクションチューブ クイックスタート プロトコル	50 個 1 部